



Appel à Manifestation d'Intérêt International des startups

Connecter les Startups Agritech aux interprofessions marocaines



En marge de la 18ème édition du Salon International de l'Agriculture du Maroc
Avril 2026

Overview des organisateurs

Le Pôle Digital de l'Agriculture, de la Forêt et Observatoire de la Sécheresse est une institution du Ministère de l'Agriculture, créée en 2023 dans le cadre de la stratégie Génération Green 2020-2030. Il a pour mission de coordonner et piloter la transformation digitale du secteur agricole vers une Agriculture 4.0. Cette stratégie nationale, lancée sous les Hautes Orientations de Sa Majesté le Roi Mohammed VI, place la digitalisation comme levier central de modernisation. Elle vise à renforcer la résilience du secteur, améliorer la performance des filières et soutenir le développement rural. Elle ambitionne également de favoriser l'inclusion des jeunes et la création d'emplois. À l'horizon 2030, l'objectif est de connecter 2 millions d'agriculteurs à des e-services agricoles.



Comader

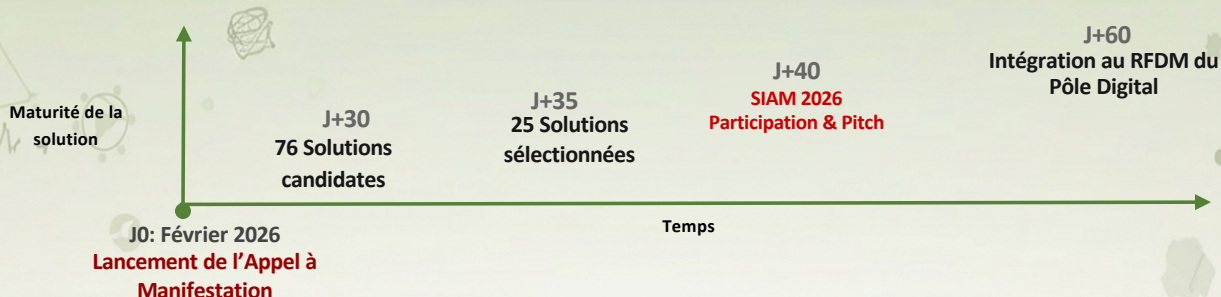
La Confédération Marocaine de l'Agriculture et du Développement Rural (COMADER), créée en 2006, fédère 19 interprofessions représentant l'ensemble des filières agricoles. Elle agit conformément à la loi n°03-12 pour assurer la coordination et la concertation entre les acteurs du secteur. La COMADER œuvre pour un développement durable et compétitif des filières agricoles. Elle accompagne ses membres à travers le renforcement institutionnel, la structuration des filières et le développement des capacités. Elle contribue également à la promotion de l'investissement, de la recherche-développement et de la valorisation des produits agricoles. Acteur clé de la modernisation, elle favorise l'intégration de solutions AgriTech et joue un rôle d'interface entre innovation, professionnels et institutions.

Appel à Manifestation d'Intérêt International pour les startups





18ème Édition du SIAM




Connecter les Startups Agritech aux interprofessions marocaines



Au sein du stand du Pôle Digital au SIAM 2026, Les startups bénéficient :

 Exposition ✕	 Pitch ✕	 Panels thématiques ✕	 Valorisation
Démonstration des solutions devant les acteurs clés	Présentation des solutions au sein de panels thématiques	Discussions avec les interprofessions	<ul style="list-style-type: none">• B2B :Startup x Pôle Digital - Intégration au RFDM du Pôle Digital• B2B: Startup x GCAM - Financement



Appel à Manifestation d'Intérêt International pour les startups

18ème Edition du SIAM

القطب الرقمي
للفلاحة والغابات
ومرسدة الغطاء
Pôle Digital
De l'Agriculture, de la Forêt
et Observatoire de la Sécheresse

السياسات
البيئية
والتقنية
للمساحات
الريفية
والتنمية
الريفية

X

Comader

Connecter les Startups Agritech aux interprofessions marocaines

الكنوز الخضراء الرقمية
Green Taqa



TELLIA 4i

boviclouds

ATLAS
GEOFORG

e-acta
ERP & Innovative Solutions

zra3direct

Agri
Edge

"HORTI-CONTROL"

OBENS
Honest supply chains

Croplens



ENTSI

METOS
E-PROFIT INVESTMENT

ESP SCAN
AGRI TECH INTELLIGENCE

NXG
NEXTGENLABS

NEWFARM DAIRY
Dairy Farm Business

ReGen

FARMIXA
SOLUTIONS FOR AGRICULTURE

FRIGO
smart.

SMARTAGRI AI

TerraMind AI

WASIT



URBANDISE

Green Sahara

agri4.0

AGRO
METRI

Ain El Fellah
AGRI TECH INVESTMENT

MOBICONNECT
Technologies

ECOSEYANA
BY ECOWATT

BFRET AGRITECH

ExoCert
INTELLIGENCE

AGROCONFORM



Solar Energy Cleaning
AGRI TECH INVESTMENT

AGRISTORE

greener
AGRI

SMART
DIGITAL SYSTEMS
FORMER - INNOVER - CONNECTER

Sommaire

IA & Agriculture de Précision

• AgriEdge	6
• Tellia	7
• FrigoSmart	8
• AgroConform	9
• TerraMind AI	10
• SmartAgri AI	11
• actaDiag	12
• actaERP®	13
• Aïn El Fellah	14
• CropLens	15

IoT, Eau & Énergie

• Agri 4.0	16
• AgroMetri	17
• Metos Climate Grid	18
• HortiControl	19
• Solar Energy Cleaning	20
• ECOSEYANA	21

Traçabilité & Financement

• OBENS	22
• ExoCert Intelligence	23
• Farmixa	24
• WASIT	25
• NutriScan ESP	26

Agriculture Durable & Élevage

• ReGen	27
• URBANDISE	28
• Green Sahara	29
• GreenerTech	30
• BoviClouds	31



AgriEdge

Nous Transformons les Données en Nutriments

Problématique

Face au stress hydrique, à la variabilité climatique et à la hausse des coûts, les agriculteurs ne disposent pas d'outils intégrés capables de transformer les données hétérogènes disponibles en décisions agronomiques fiables, efficaces, durables et à la bonne échelle.

Notre solution

AgriEdge est une plateforme digitale intégrée d'agriculture de précision qui transforme des données multi-sources (imagerie satellite, capteurs, météo, observations terrain) en recommandations agronomiques concrètes. Elle repose sur une suite de services modulaires : AquaEdge pour l'optimisation de l'irrigation, FertiEdge pour la fertilisation raisonnée à dose variable, PhytoEdge pour l'anticipation des risques sanitaires, YieldEdge pour la prévision des rendements, CarboEdge pour le pilotage de l'empreinte carbone et TrialEdge pour la gestion digitale des essais agronomiques. Déployable de la parcelle aux territoires multi-sites, la solution accompagne agriculteurs, coopératives et organisations agricoles vers une gestion plus efficiente, rentable et durable des exploitations.

Résultats et impacts

- Jusqu'à 30% d'économie d'eau,
- +24% de rendement,
- 20- 30% de réduction des intrants mesurés par analyses avant/après et suivi d'indicateurs agronomiques.
- Plus de 90 000 agriculteurs
- 2 millions d'hectares14 pays





Tellia

Nous Transformons les Données en Nutriments

Problématique

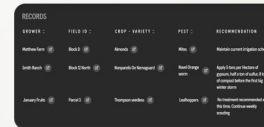
Les agronomes passent plus de temps à remplir des tableaux qu'à conseiller leurs clients. Les équipes agronomiques passent plus de 50% de leur temps à saisir et consolider des données terrain. Résultat: des rapports retardés, des décisions prises sur des données incomplètes, perte de valeur agronomique massive.

Notre solution

Tellia est une plateforme d'intelligence agronomique vocale qui transforme les saisies terrain non structurées (voix, WhatsApp, photos) en données structurées, rapports automatisés et recommandations actionnables. Les conseillers capturent leurs observations en quelques secondes, sans saisie manuelle. Tellia interprète, structure et restitue ces informations dans les outils existants — moins de temps administratif, des données plus fiables, une capacité d'analyse multipliée pour les équipes agri-tech, coopératives et instituts techniques.

Résultats et impacts

- 70% de temps de saisie et de reporting pour les équipes terrain
- +3x de données collectées par visite terrain
- Déployé au Maroc (Institut Royal de Fouarat), en France et aux États-Unis





FrigoSmart

Surveillez vos chambres froides

Problématique

Les pertes post-récolte liées au manque de contrôle de la chaîne du froid entraînent des pertes économiques importantes pour les agriculteurs et les opérateurs.

Résultats et impacts

- Réduction des pertes et caisses rejetées
- Gains jusqu'à ~100k MAD
- Amélioration qualité produits
- Traçabilité et conformité ONSSA
- Confiance clients

Notre solution

FrigoSmart est une solution IoT de surveillance des chambres froides dédiée au secteur agricole. Elle permet de suivre en temps réel la température, l'humidité et les conditions de stockage via des capteurs connectés.

Les données sont transmises à une plateforme web/mobile qui alerte instantanément en cas d'anomalie (panne, variation de température), permettant une intervention rapide. La solution est déployée dans les exploitations agricoles, entrepôts frigorifiques et coopératives.

FrigoSmart aide les agriculteurs, distributeurs et acteurs de la chaîne logistique à sécuriser la qualité des produits, réduire les pertes et améliorer la traçabilité.





AGROCONFORM

Problématique

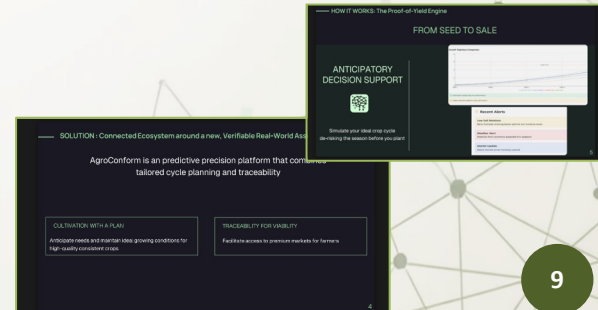
Faute de données fiables, les agriculteurs subissent jusqu'à 40% de pertes de récoltes et sont exclus des marchés premium et des financements. Acheteurs et banques manquent d'outils pour évaluer les risques.

Résultats et impacts

- +25% de rendement commercialisable
- -30% de consommation d'eau
- -50% d'utilisation de pesticides
- Audits de certification : de plusieurs semaines à quelques heures

Notre solution

AgroConform est une plateforme SaaS agricole articulée autour de trois piliers : ADS, un moteur IA qui simule les cycles de culture pour optimiser les ressources et réduire les risques avant le semis ; Book of Crop, un registre immuable basé sur la DLT qui automatise la traçabilité "de la graine à la vente" et génère des rapports de conformité en un clic ; ARI, un module qui guide les agriculteurs vers des pratiques régénératrices en quantifiant leur impact financier et environnemental. Résultat : des exploitations transparentes, bankables et compétitives sur les marchés premium.





TerraMind AI The AI Brain for Climate-Smart Agriculture

Problématique

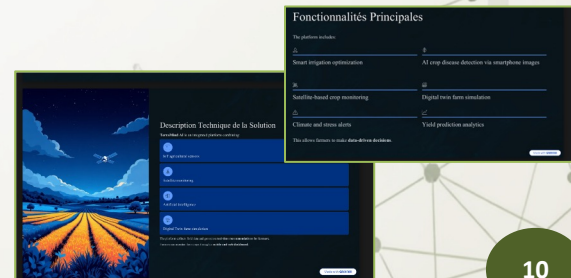
Comment permettre aux agriculteurs de prendre des décisions précises et prédictives pour optimiser l'eau et les rendements dans un contexte de sécheresse croissante ?

Notre solution

TerraMind AI est une plateforme AgriTech de nouvelle génération qui transforme les exploitations agricoles en systèmes intelligents pilotés par la donnée. En combinant capteurs IoT, imagerie satellite et intelligence artificielle, la solution collecte et analyse en temps réel les données du sol, du climat et des cultures. Elle permet d'optimiser automatiquement l'irrigation, de détecter précocement les maladies via vision par ordinateur, et de simuler les performances agricoles grâce à un Digital Twin de la ferme. TerraMind AI permet aux agriculteurs de passer d'une agriculture traditionnelle à une agriculture de précision, basée sur des décisions prédictives et non plus intuitives. La solution est actuellement en phase de prototypage avec un déploiement pilote prévu au Maroc, ciblant des zones à fort stress hydrique. Elle s'adresse aux agriculteurs, coopératives et institutions, avec un objectif clair : produire plus, avec moins de ressources, dans un contexte de changement climatique.

Résultats et impacts

Jusqu'à 40 % d'économie d'eau, +25 % de rendement, détection précoce des risques. Impact mesuré via modélisation, données agricoles et validation prévue en conditions réelles (pilotes terrain).





SmartAgri AI

Du Smartphone à la Ferme Autonome : Nourrir le Monde avec l'Intelligence Artificielle

Problématique

90 % des agriculteurs prennent des décisions critiques sans expertise agronomique personnalisée. Conséquences : Pertes de rendement, Intervention tardive et gaspillage des ressources.

Notre solution

- Plateforme SaaS Agritech de gestion de fermes basée sur l'IA.
- Une plateforme intégrant 11 modules agricoles intelligents utilisant l'AI.
- L'intelligence artificielle analyse : les données du sole, données de l'eau, les données météo, l'historique des interventions de la parcelle. Puis elle génère : un diagnostic en moins de 8 secondes un plan de culture saisonnier des alertes prédictives Petits exploitants agricoles, coopératives agricoles, agronomes professionnels, grands exploitants, Potager urbain et institutions B2B.

Résultats et impacts

- Plateforme en finalisation du VMP.
- Lancement expérimentation imminent auprès de plusieurs exploitants agricoles de différents tailles dans une logique de public building.





actaDiag

Detect early. Grow more

actaDiag
Detect early. Grow more.

Problématique

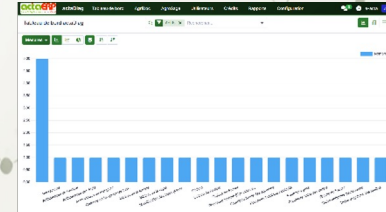
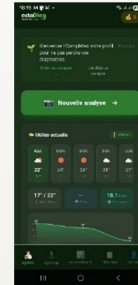
actaDiag répond au manque d'accès des agriculteurs — notamment dans les zones rurales et à faible connectivité — à un conseil agronomique expert, rapide et multilingue pour diagnostiquer les maladies des cultures et prévenir les pertes de récoltes.

Résultats et impacts

La plateforme est en phase de lancement (GITEX Africa 2026). Le pilote client démarre en 2026 — les premiers indicateurs mesurables (taux de diagnostic correct, réduction des pertes, adoption) seront disponibles à l'issue du pilote.

Notre solution

- Sur quoi porte votre solution ? actaDiag est une plateforme d'assistance agronomique IA — diagnostic de maladies par photo (AgriDoc) et conseil conversationnel vocal/textuel (AgroSage), en 5 langues.
- Comment fonctionne votre solution ? L'agriculteur photographie sa culture ou pose une question vocale. L'IA analyse en 30 secondes, enrichit la réponse avec le contexte météo et GPS, et restitue un diagnostic vocal et textuel. La base RAG s'enrichit à chaque diagnostic validé.
- Quand et où votre solution est-elle mise en œuvre ? Au Maroc dès 2026, avec un premier pilote client (red fruits). Expansion géographique prévue en 2027
- Bénéficiaires de votre solution ? Agriculteurs isolés et sous-équipés, coopératives, distributeurs d'intrants et conseillers terrain — partout où l'expertise agronomique est rare ou inaccessible.





actaERP®

Farms & Agribusiness in the cloud

Problématique

actaERP® répond à l'absence d'un outil de gestion intégré, spécifiquement conçu pour les réalités du secteur agricole et agro-alimentaire, de la parcelle jusqu'à l'expédition.

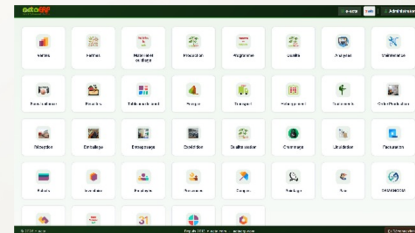
Notre solution

- Sur quoi porte votre solution ? : Une solution ERP 100% dédiée aux secteurs agricole et agro-alimentaire, couvrant la gestion des exploitations, des stations de conditionnement, des chambres froides et des ressources humaines.
- Comment fonctionne votre solution? : Une plateforme modulaire intégrée — actaAgri, actaAgro, actaFrigo, actaHR — avec apps mobiles, traçabilité complète du champ au consommateur, et intégration IoT (balances connectées, impression d'étiquettes).
- Quand et où votre solution est-elle mise en œuvre ? Déployée depuis 2013, au Maroc, auprès de groupes agricoles français, belges, espagnols et marocains. Disponible en mode on-premise et cloud.
- Bénéficiaires de votre solution ? : Exploitations agricoles, stations de conditionnement (frais, IQF, mixte), sociétés de stockage frigorifique, et services RH/paie multi-secteurs. ROI atteint en 3 à 6 mois.

actaERP®
Farms & Agribusiness in the Cloud

Résultats et impacts

95 % de taux de fidélisation clients, ROI atteint en 3 à 6 mois, 30 % de réduction du temps administratif, traçabilité totale et conformité aux standards internationaux (GlobalG.A.P, BRC, HACCP).





Aïn El Fellah

One look,one solution

Problématique

Le secteur agricole marocain manque d'outils rapides et fiables pour identifier les mauvaises herbes et guider leur gestion.

Notre solution

Notre solution porte sur l'identification des mauvaises herbes marocaines et la proposition

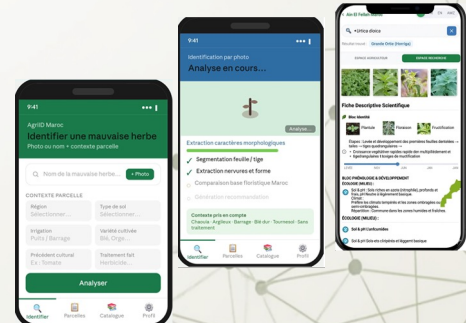
d'un plan de lutte intégrée adapté aux cultures locales.

- L'utilisateur prend une photo de la plante et renseigne des informations sur la culture. L'application identifie la mauvaise herbe et génère des recommandations de lutte adaptées.
- Elle est utilisée sur le terrain, durant tout le cycle de croissance de la plante cultivée.
- Les agriculteurs, les ingénieurs agronomes, les chercheurs et les conseillers agricoles, les techniciens agricoles, les étudiants agronomes

Résultats et impacts

Le projet a obtenu le 3^e prix à l'AgriChallenge de l'UM6P pour son innovation.

Le projet Ain El Fellah est actuellement en phase de développement., mais l'idée suscite un intérêt important auprès des agriculteurs et chercheurs





CropLens

Voir Mieux pour Récolter Plus

Problématique

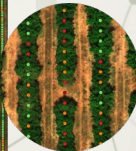
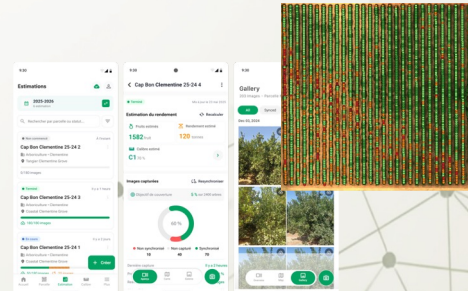
Digitalisation en agriculture

Notre solution

- Solution de diagnostic des domaines agricoles,
- Suivi de la gestion des domaines agricoles,
- Suivi du potentiel de récolte et prévision des rendements,
- Imagerie drones, Imagerie smartphone, IA,
- Application smartphone et dashboard sur internet.

Résultats et impacts

- Prévisions rendement précis 95%.
- Génération de cartes parcellaire de stress hydrique, carence en N, vigueur des arbres.
- Appli de suivi des campagnes Testée chez trois partenaires en 2025.





Agri 4.0

We Innovate for African Agriculture!

Problématique

Le manque de visibilité en temps réel sur les consommations d'eau et d'énergie génère gaspillages et coûts élevés. L'absence d'outils digitaux freine l'optimisation des ressources face au stress hydrique.

Notre solution

Consosmart est une plateforme IoT qui suit et optimise en temps réel eau et énergie. Collecte automatisée via capteurs Executive, Management, Technical KPIs) et alertes IA pour réduire le gaspillage et améliorer la résilience climatique.

Résultats et impacts

- -20 à -40% de consommation d'eau
- -15 à -35% de consommation énergétique
- +5 à +20% de rendement agricole selon les cultures
- -10 à -30% d'intrants
- ROI atteint en 1 à 2 campagnes agricoles

Notre Solution

Des données fiables pour piloter les opérations et les décisions agricoles

2 Capteurs IoT réduites

1. Plateforme Execi-Intuitive

Une offre intégrée, pensée pour les besoins agricoles.

3 Services à accompagnement terrain

4. Capteurs Executive, Management, Technical KPIs) et alertes IA pour réduire le gaspillage et améliorer la résilience climatique.

Consosmart - Optimisation Énergétique et Hydraulique

Adaptation de l'usage des données	Maîtrise des coûts de consommation
Suppression de la consommation inutile	Optimisation de la consommation d'énergie
Collecte automatisée et fiable	Création de nouvelles données
Calcul automatisé de l'impact carbone	Optimisation des consommations énergétiques



AGRO METRI

Mesurer, comprendre et optimiser chaque m³ d'eau agricole

Problématique

La gestion de l'eau agricole reste inefficace faute de données fiables, continues et exploitables sur les consommations réelles et l'état des infrastructures

Notre solution

AgroMetri est une solution de télérelevé intelligente permettant le suivi en temps réel des consommations d'eau et de l'énergie liée à l'irrigation. Basée sur des capteurs IoT connectés en LoRaWAN, elle mesure en continu les volumes, débits, pressions et anomalies (fuites, surconsommation). Les données sont centralisées sur une plateforme digitale pour analyser, piloter et optimiser les usages de l'eau. La solution permet une réduction significative des pertes, une optimisation de l'irrigation et une baisse de la facture énergétique pouvant atteindre 22 %. Elle est déployée dans plusieurs périmètres irrigués au Maroc au profit des agriculteurs et gestionnaires.

Résultats et impacts

- Réduction des pertes d'eau
- Optimisation de la détection des fuites
- Meilleure maîtrise des consommations
- Réduction de la facture énergétique jusqu'à 22 %
- Données temps réel fiables Aide à la décision
- 86 utilisateurs



Metos Climate Grid

De la donnée isolée à l'intelligence collective : pour une agriculture résiliente et durable



Problématique

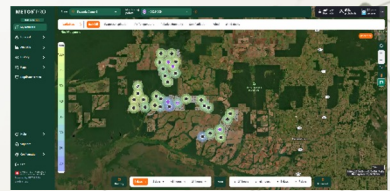
Transformer des données isolées en intelligence collective est l'enjeu vital pour assurer la résilience climatique du pays et la sécurité de notre production agricole.

Notre solution

Notre solution consiste en une infrastructure agro-climatique intégrée, combinant un réseau de stations connectées et des outils digitaux avancés. Elle repose sur le croisement stratégique entre les mesures physiques au sol et les modèles de prévisions météorologiques les plus précis. Ce dispositif permet de transformer des données brutes en indicateurs opérationnels consultables en temps réel via des interfaces web et mobiles intuitives. Déployée à l'échelle locale, précisément au cœur des zones de production, la solution est activable immédiatement pour sécuriser les cycles culturaux tout au long de l'année. Elle est spécifiquement conçue pour bénéficier aux exploitants agricoles, aux conseillers agronomiques ainsi qu'aux décideurs institutionnels de la filière. En démocratisant l'accès à l'agriculture de précision, ce réseau d'intelligence collective rationalise l'usage des ressources, optimise la rentabilité des exploitations et renforce durablement la résilience climatique de l'ensemble du pays.

Résultats et impacts

Les premiers retours indiquent une meilleure maîtrise des calendriers de culture et une optimisation progressive des ressources de terrain. Ces avancées se mesurent par la fiabilité accrue du conseil agronomique et l'adhésion volontaire des acteurs locaux. Le développement constant du réseau témoigne d'une confiance partagée, unissant une communauté engagée pour la modernisation et la sécurité agricole





HortiControl

La serre du futur pilotée par l'IA et la robotique

Problématique

Les serres traditionnelles souffrent d'un manque de contrôle du microclimat et d'une gestion inefficace de l'eau et de l'énergie, limitant leur productivité.

Notre solution

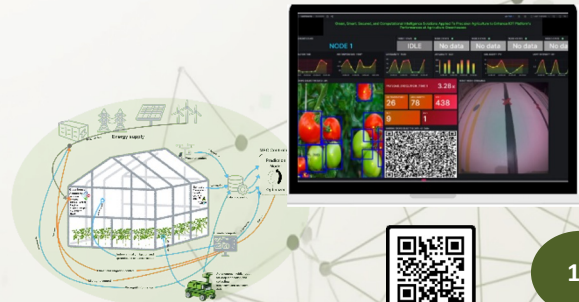
HORTI-CONTROL est une plateforme de serre intelligente développée dans le cadre du projet SCAISAR, combinant IoT, intelligence artificielle, robotique mobile et optimisation énergétique.

La solution repose sur un réseau de capteurs intelligents et un robot autonome permettant la collecte de données microclimatiques et agronomiques en temps réel. Ces données sont exploitées par des modèles d'intelligence artificielle pour anticiper les variations climatiques et par ricochet anticiper les décisions.

La solution est actuellement en phase de développement expérimental dans le cadre du projet SCAISAR et vise les exploitations agricoles sous serre.

Résultats et impacts

- Microclimat optimisé
- Économie d'eau
- Rendement amélioré
- Serre intelligente et autonome
- Optimisation énergétique
- Décision basée sur IA





SOLAR ENERGY CLEANING

Optimiser l'énergie solaire par le nettoyage

Problématique

Comment l'accumulation de poussière sur les panneaux solaire affecte-t-elle l'efficacité des systèmes de pompage solaire en agriculture?

Notre solution

- Nettoyage et maintenance des panneaux solaires de pompage agricole
- Élimination de la poussière pour améliorer le rendement
- Optimisation des systèmes d'irrigation solaire
- Méthode écologique adaptées aux zones rurales
- Service destiné aux agriculteurs et exploitations agricoles

Résultats et impacts

- Augmentation du rendement
- Amélioration du pompage d'eau agricole
- Prolongation de la durée de vie des panneaux
- Adoption par les agriculteurs locaux

Service de Nettoyage Professionnel

Expertise Certifiée

Notre équipe de techniciens est spécialement formée aux techniques de nettoyage de panneaux solaires, avec des certifications en travail en hauteur et en sécurité. Nous utilisons exclusivement des équipements professionnels adaptés aux surfaces photovoltaïques sensibles.

Équipements Spécialisés

Équipement dédié, non abrasifs, produits ultra-écologiques professionnels, Robots.

Sécurité Garantie

Pratiques respectueuses de l'environnement, respect des normes de sécurité.

Eco-Responsable

Produits écologiques, sans détergents, sans produits chimiques.

Garantie Qualité

Service après-vente garanti au regard du nettoyage pratiqué.

Notre Engagement

- **Qualité Premium**
Des résultats exceptionnels sans risque pour vos panneaux.
- **Transparence**
Devis détaillé sans frais cachés.
- **Reactivité**
Intervention sous 48-72h selon disponibilité.
- **Conseil**
Accompagnement personnalisé et conseils d'entretien.

Devis gratuit sous 24h.



ECOSEYANA

De la donnée énergétique à la performance opérationnelle

Problématique

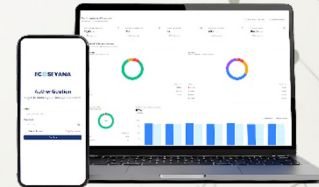
Les exploitations agricoles équipées en solaire manquent d'une supervision centralisée et d'outils de maintenance intelligents, limitant la performance énergétique et la continuité des opérations d'irrigation.

Résultats et impacts

Amélioration des performances, réduction des pannes et coûts, disponibilité accrue ; mesurée par données temps réel, taux de disponibilité et interventions ; utilisateurs en croissance.

Notre solution

Ecoseyana est une plateforme digitale de monitoring, gestion et maintenance intelligente des installations énergétiques solaires. Elle optimise la performance, assure un suivi en temps réel et prolonge la durée de vie des équipements. La solution fonctionne grâce à la collecte de données via des capteurs connectés, une plateforme centralisée web/mobile, des alertes en cas d'anomalie, ainsi qu'un système de gestion des interventions (tickets de maintenance) et de reporting. Elle est déployée dès l'installation et tout au long du cycle de vie des équipements, au sein d'exploitations agricoles, de sites industriels et de bâtiments résidentiels et tertiaires, principalement au Maroc avec une ambition africaine. Ecoseyana bénéficie aux agriculteurs, entreprises, industriels, propriétaires de systèmes solaires, installateurs et distributeurs, en améliorant la performance énergétique, réduisant les coûts et optimisant la gestion des installations.





OBENS

Traçabilité de bout-en-bout

Problématique

Le manque de traçabilité des filières d'agrégation compromet le suivi De la qualité, l'obtention des certifications et la confiance des clients.

Notre solution

La solution OBENS porte sur la traçabilité digitale des filières agricoles, avec un focus sur le suivi de bout-en-bout de l'agrégation et des filières d'export.

une plateforme collaborative qui permet de collecter et structurer les données par lot, ainsi que des modules de l'IA pour l'analyse et le reporting.

La solution onboard directement les agriculteurs, coopératives, unités de transformation et exportateurs pour permettre de tracer les lots en 3 clics.

Les bénéficiaires : les agrégateurs (Traçabilité) et les acteurs en amont (Digitalisation)

Résultats et impacts

- Impacts observés auprès des filières engagées (amont-aval):
 - Nouveaux contrats commerciaux
 - Nouvelles certifications obtenues - Suivi opérationnel renforcé
 - 4 filières engagées





ExoCert Intelligence

Infrastructure digitale pour une agriculture durable et transparente

Problématique

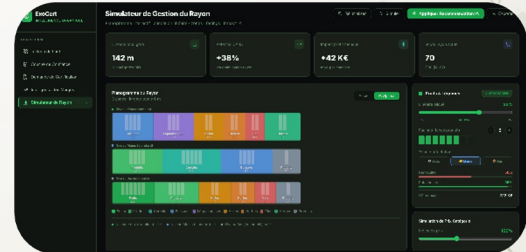
Manque de transparence et d'équité dans les chaînes de valeur agricoles, entraînant des prix élevés et une mauvaise répartition des marges.

Résultats et impacts

Réduction estimée de 10–15 % des écarts de prix BIO, augmentation de la visibilité en rayon jusqu'à 50 %, amélioration de la transparence mesurée via indicateurs de marges et traçabilité.

Notre solution (max 150 mots)

ExoCert Intelligence est une plateforme digitale au service de la transparence et de la performance des chaînes de valeur agricoles. Elle mobilise l'intelligence artificielle pour analyser les coûts, les prix et les marges, et améliorer la répartition de la valeur entre les différents acteurs. La solution intègre un dispositif de certification digitale des produits BIO, facilitant la conformité réglementaire et l'accès aux marchés internationaux. Elle s'adresse aux producteurs, coopératives, distributeurs et organismes de certification, contribuant à une agriculture plus équitable, compétitive et durable.





Farmixa

De la donnée à la décision agricole

Problématique

L'agriculture souffre d'un manque de données fiables et structurées, limitant l'accès au financement, ralentissant les subventions et empêchant un pilotage efficace à l'échelle nationale.

Résultats et impacts

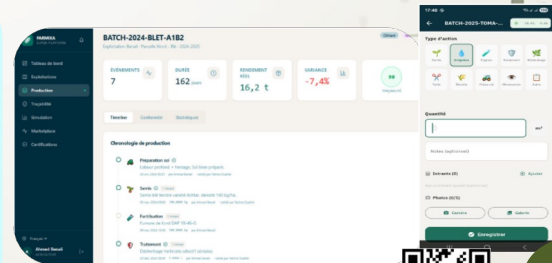
Réduction potentielle des délais de subventions jusqu'à 70 %, amélioration de la transparence, décisions basées sur données. Pilotes en cours, impact mesuré via délais, adoption et satisfaction utilisateurs.

Notre solution

Farmixa est une plateforme digitale agricole qui transforme les données terrain en décisions intelligentes grâce à un jumeau numérique (Digital Twin) de chaque exploitation. Elle permet aux agriculteurs de digitaliser leurs parcelles, enregistrer leurs pratiques et suivre leurs activités via une application mobile simple. Ces données alimentent un moteur d'analyse capable de simuler la production, évaluer les risques climatiques et générer des scores explicables.

Les institutions (ONCA, ORMVA, banques, assurances) peuvent ainsi traiter les dossiers de subventions, accorder des financements ou proposer des assurances sur la base de données fiables et de projections.

Farmixa a vocation à être déployée progressivement au Maroc à travers des projets pilotes régionaux, en s'adressant aux agriculteurs, aux coopératives, aux institutions financières ainsi qu'aux autorités publiques, avec une ambition d'extension à l'échelle africaine.





WASIT

Grow food. Grow money.

Problématique

Au Maroc, 70 % des exploitations agricoles font moins de 5 hectares, mais restent peu structurées et difficiles à financer.

Notre solution

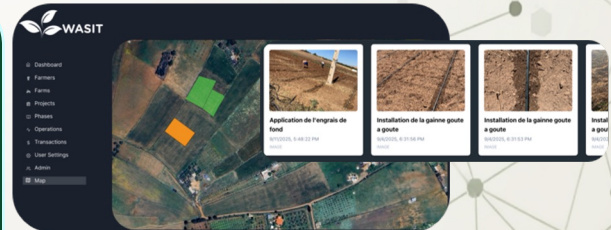
Wasit accompagne la saison agricole en finançant les intrants, tout en assurant un suivi continu, sur le terrain et via des outils digitaux.

La solution est actuellement déployée dans le région de Khemisset sur des projets pilotes en cultures maraîchères.

Bénéficiaires : petits agriculteurs, partenaires financiers et acteurs de la chaîne de valeur.

Résultats et impacts

- 390,000 MAD déployés
- 7 agriculteurs bénéficiaires
- MoU avec Crédit Agricole du Maroc
- Contrats off-take





NutriScan ESP

Problématique

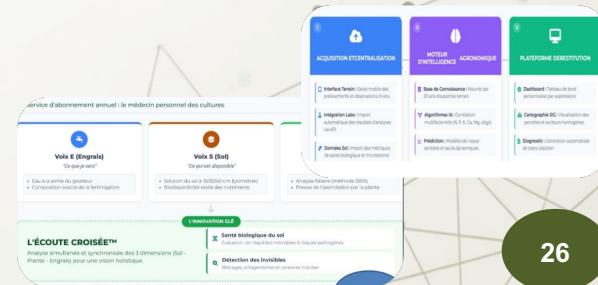
Imitation aveugle, expertise curative, manque de vision globale, dépendance aux intrants, absence d'anticipation et contraintes croissantes à l'export fragilisent la performance agricole.

Notre solution

NutriScan ESP est un système de diagnostic prédictif sol-eau-plante. Il anticipe maladies et déséquilibres nutritionnels jusqu'à 3 semaines avant les symptômes. Plans d'"Écoute Croisée" sol-eau-plante. Il anticipe maladies et déséquilibres nutritionnels jusqu'à 3 semaines avant les premiers symptômes, en détectant les blocages invisibles aux analyses conventionnelles. La solution génère des plans d'action préventifs personnalisés — validés par des agronomes experts — réduisant les intrants de 25 à 50% tout en améliorant rendement et qualité, grâce à une base de connaissances enrichie en continu par machine learning.

Résultats et impacts

- -25 à -30% d'engrais
- -40 à -60% de phytosanitaires
- +10 à +20% de rendement
- +3 500 à 9 000 MAD/ha/an de marge nette
- ROI en moins de 2 saisons
- Déséquilibres détectés 3 semaines avant les symptômes





ReGen

Renewing Energy, Reviving Tomorrow

Problématique (En une phrase)

Au Maroc, plus de 70 % des déchets ménagers sont organiques mais moins de 10 % sont valorisés, entraînant pollution, émissions de méthane et dépendance énergétique.

Notre solution (max 150 mots)

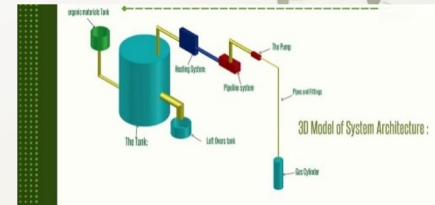
ReGen est un micro-digester compact qui transforme les déchets organiques en biogaz et en engrais naturel grâce à un procédé de digestion anaérobie. Conçu pour les ménages, petites fermes, restaurants, écoles et coopératives, il permet de produire une énergie locale et renouvelable tout en réduisant les coûts liés à l'élimination des déchets. Déployé depuis Casablanca, ReGen est testé dans des prototypes pilotes et accompagné d'une application mobile intelligente qui suit la production et optimise l'efficacité. Les bénéficiaires directs sont les agriculteurs, les coopératives et les ménages, qui gagnent en autonomie énergétique et en durabilité

Résultats et impacts

Résultats positifs : valorisation des déchets en biogaz et engrais naturel, réduction de la dépendance énergétique.

Évaluation : suivi énergétique (jusqu'à 80 % des besoins couverts), enquêtes utilisateurs, indicateurs financiers.

Utilisateurs : ménages, fermes et coopératives pilotes.



URBANDISE

Vers une agriculture urbaine, locale, coopérative et maîtrisée.

Problématique

Vers une agriculture urbaine durable : une coopérative digitalisée pour la production et la traçabilité des plantes aromatiques et médicinales

Notre solution

Le projet vise la création d'une coopérative d'agriculture urbaine digitalisée dédiée aux Plantes Aromatiques et Médicinales (PAM). La production repose sur une serre contrôlée installée en toiture, tandis que le rez-de-chaussée accueille la station de fertigation, la station tête, ainsi qu'un espace de stockage et de valorisation. Toute la matière première provient de la serre, assurant une production locale, maîtrisée et traçable. Face à la croissance urbaine, à la raréfaction de l'eau et à l'augmentation de l'empreinte carbone, ce modèle propose une alternative durable et résiliente. Il intègre un système intelligent de gestion des ressources et une plateforme digitale permettant le suivi de la production, la gestion coopérative et la traçabilité. Le but est d'optimiser l'utilisation de l'eau et des nutriments, réduire les circuits longs et moderniser le modèle coopératif, tout en valorisant les productions agricoles urbaines. Le projet inclut des perspectives économiques, sociales et environnementales favorables pour les acteurs locaux.

Résultats et impacts

Urbandise est un projet d'agriculture urbaine innovant combinant serre sur toit, fertigation automatisée et digitalisation, permettant une production locale durable, optimisée en ressources, traçable, de qualité et réduisant l'empreinte carbone.





Green Sahara

Transformer les déchets en ressource agricole

Problématique

Les déchets organiques urbains sont mal collectés et souvent jetés en décharges sauvages, causant pollution, émissions de méthane et perte d'une matière première précieuse pour l'agriculture.

Résultats et impacts

Application pilote à Laâyoune : 5 hôtels et 1 marché de gros. Valorisation des déchets en compost, réduction des émissions de méthane et CO₂, accès à un compost naturel abordable pour les agriculteurs locaux. Économie circulaire locale génératrice d'emplois.

Notre solution

Hôtels touristiques, marchés de gros et restaurants génèrent d'importantes quantités de déchets organiques sans système de collecte adapté. L'absence de tri sélectif et de valorisation entraîne des décharges sauvages, des émissions de méthane et une perte économique majeure. GreenSahara connecte les producteurs de déchets aux agriculteurs via une application intelligente de signalisation, collecte optimisée et analyse IA. La solution est déployée à Laâyoune dans un projet pilote couvrant 5 hôtels et 1 marché de gros. Bénéficiaires : hôtels, restaurateurs, collecteurs, agriculteurs et la communauté locale de Laâyoune.

Fonctionnalités Clés

<p>Signalisation Hôtels, marchés et restaurants connectés avec une application intelligente.</p>	<p>Planification Collecte optimisée avec un IA qui analyse les données et propose les meilleurs itinéraires.</p>	<p>Analyse IA Cartes interactives et tableaux de bord pour une prise de décision éclairée.</p>
<p>Compost Calcul automatique du méthane évité grâce à une IA qui analyse les données.</p>	<p>Cherche Agricole Algorithmes adaptés au contexte et aux besoins des agriculteurs locaux.</p>	<p>Application Unifiée Une seule plateforme connecte tous les acteurs.</p>



GreenerTech

Fewer diseases, higher yield — the promise of AI.

Problématique




15% de pertes agricoles chaque année au Maroc faute de surveillance des serres : absence de monitoring en temps réel, détection manuelle des maladies et difficultés de gestion à distance.

Notre solution

GreenerTech développe Robomat, un système automatisé combiné robot suspendu, IA et plateforme digitale pour la surveillance des serres agricoles. Le robot navigue en semi-autonomie dans la serre, capturant des données via capteurs (température, humidité, luminosité) et caméra intégrée. L'IA analyse en temps réel les images et détecte automatiquement maladies et anomalie. La solution cible les agriculteurs de la région Sous-Massa avec un plan piloté : +25 agriculteurs prêts à adopter la solution, 3 partenaires stratégiques engagés (Pôle Digital, ENA Meknès, Cité de l'Innovation Sous-Massa).

Résultats et impacts

Résultats mesurés : réduction des pertes post-récolte, amélioration du rendement et conditions de travail améliorées pour les travailleurs en serre. Business model SaaS : Starter 1 500 DH/mois, Pro 3 000 DH/mois, Premium 4 000 DH/mois.

SOLUTION	HARDWARE	IA	SOFTWARE
			
	<ul style="list-style-type: none"> > ATTACHED ROBOT FOR HINGE ROBOT > SEMI-AUTOMATIC NAVIGATION > REMOTE CONTROL > SENSORS & CAMERA 	<ul style="list-style-type: none"> > REAL-TIME DISEASE DETECTION > ANSWERING USER QUESTIONS > RECOMMENDATIONS OF MEETINGS TO COORDINATE BUSINESS > ASSISTING TECHNICIANS IN CREATING REPORTS 	<ul style="list-style-type: none"> > WEB PLATFORM & APPLICATION > ALERT MANAGEMENT > DASHBOARD > REPORT GENERATOR > VIDEO RECORDING & FILE MANAGEMENT



BoviClouds

L'Intelligence Artificielle au service de la valorisation bovine

Problématique

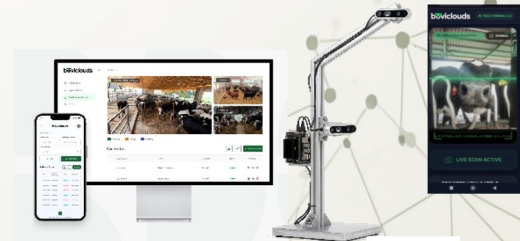
Le secteur souffre d'une opacité des données (83% de données erronées) et d'un manque de traçabilité génétique, freinant la productivité et la souveraineté alimentaire.

Notre solution

BoviClouds est une plateforme DeepTech globale qui digitalise l'ensemble de la chaîne de valeur de l'élevage. Notre technologie exclusive, BoviScan, permet l'identification biométrique infallible des bovins par empreinte nasale grâce à l'IA. La solution intègre un ERP Cloud pour le suivi généalogique, le contrôle laitier automatisé (méthode Fleischmann) et le scoring corporel (BoviMetrics). Enfin, notre marketplace BoviDeal connecte les éleveurs pour la vente sécurisée de races pures. La solution s'adresse aux éleveurs individuels, aux coopératives et aux acteurs industriels nationaux.

Résultats et impacts

Déploiement pilote réussi sur plus de 1 350 bovins. Partenariat stratégique avec Maroc Lait et intégration au projet national SIMALAIT. 96% de fiabilité sur l'identification biométrique.





Pour accélérer l'innovation agricole au service de l'agriculteur et de l'agriculture

Connecter les Startups Agritech aux interprofessions
marocaines